

PER AUTO

Vanuit richting UTRECHT/ARNHEM

Vanaf de A12 (richting Arnhem of Utrecht) neemt u de afslag Ede/Wageningen (afrit 24). Volg Ede en vervolgens de ANWB borden "De Reehorst".

Vanuit richting DEN BOSCH/NIJMEGEN

Vanaf de A50 (richting Arnhem) neemt u de A12 richting Utrecht. Vervolgens neemt u de afslag Ede/Wageningen (afrit 24). Volg Ede en vervolgens de ANWB borden "De Reehorst".

Vanuit richting AMERSFOORT

Vanaf de A1 (richting Barneveld) neemt u de afslag naar de A30, richting Ede. Op de A30 neemt u de afslag Ede. U rijdt de A30 helemaal af en volgt de richting Ede-Zuid. Via knooppunt Maanderbroek komt u op de A12 richting Arnhem. Hier neemt u de eerstvolgende afslag Ede/Wageningen (afrit 24). Volg Ede en vervolgens de ANWB-borden "De Reehorst".

Vanuit richting ZWOLLE/APELDOORN

Via de A50 (richting Arnhem) op knooppunt Grijsoord de A12 richting Utrecht volgen. Vervolgens neemt u de afslag Ede/Wageningen (afrit 24). Volg Ede en vervolgens de ANWB borden "De Reehorst".

Binnendoor vanuit Apeldoorn kunt u vanaf de N304 de borden richting Ede volgen. Rij in Ede alsmaar rechtdoor en volg de ANWB borden "De Reehorst".

De Reehorst beschikt over een parkeerterrein voor 700 auto's. De kosten bedragen € 3,50 per dag.

PER TREIN

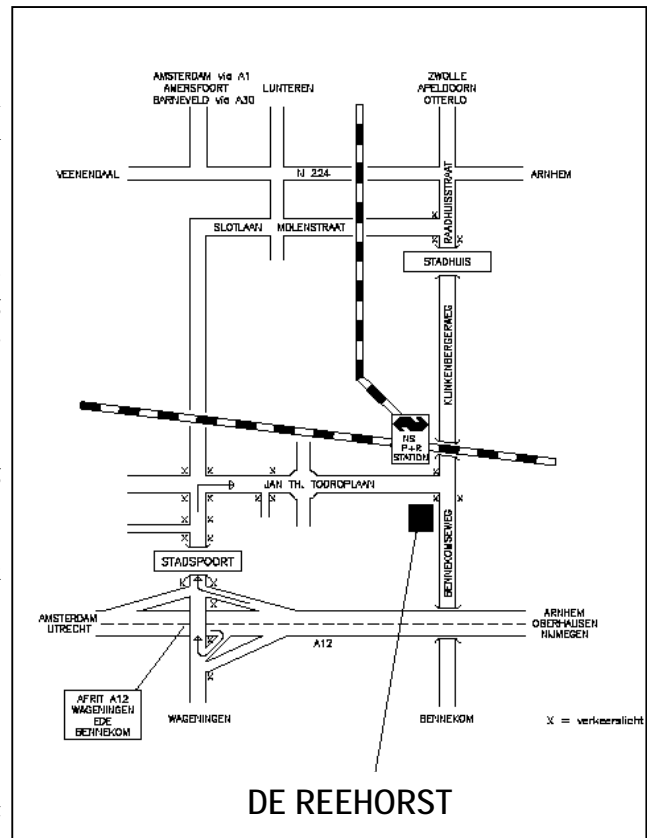
De Reehorst ligt op slechts 250 meter afstand van het NS-Intercity-station **Ede-Wageningen**.

Vanaf het station loopt u in enkele minuten naar De Reehorst (loop het perron af en neem uitgang zuidzijde, ca. 250 meter rechtdoor lopen en dan treft u De Reehorst aan uw rechterzijde).

Overzicht treinen en reistijden naar De Reehorst:

Vanaf station	aantal keer p.u.	gemiddelde reistijd
Amsterdam CS	4	55 min.
Amersfoort	3	45 min.
Arnhem	5	10 min.
Den Haag CS	3	1 uur en 10 min.
Rotterdam CS	3	1 uur en 5 min.
Utrecht CS	4	25 min.

Voor meer informatie OV-reisinformatie: 0900-9292 (€ 0,70 p/m) of via internet op www.9292ov.nl



Adresgegevens

Hotel & Congressentrum De Reehorst
Bennekomseweg 24
6717 LM EDE GLD
telefoon: 0318-750300
telefax: 0318-750301
e-mail: sales@reehorst.nl

